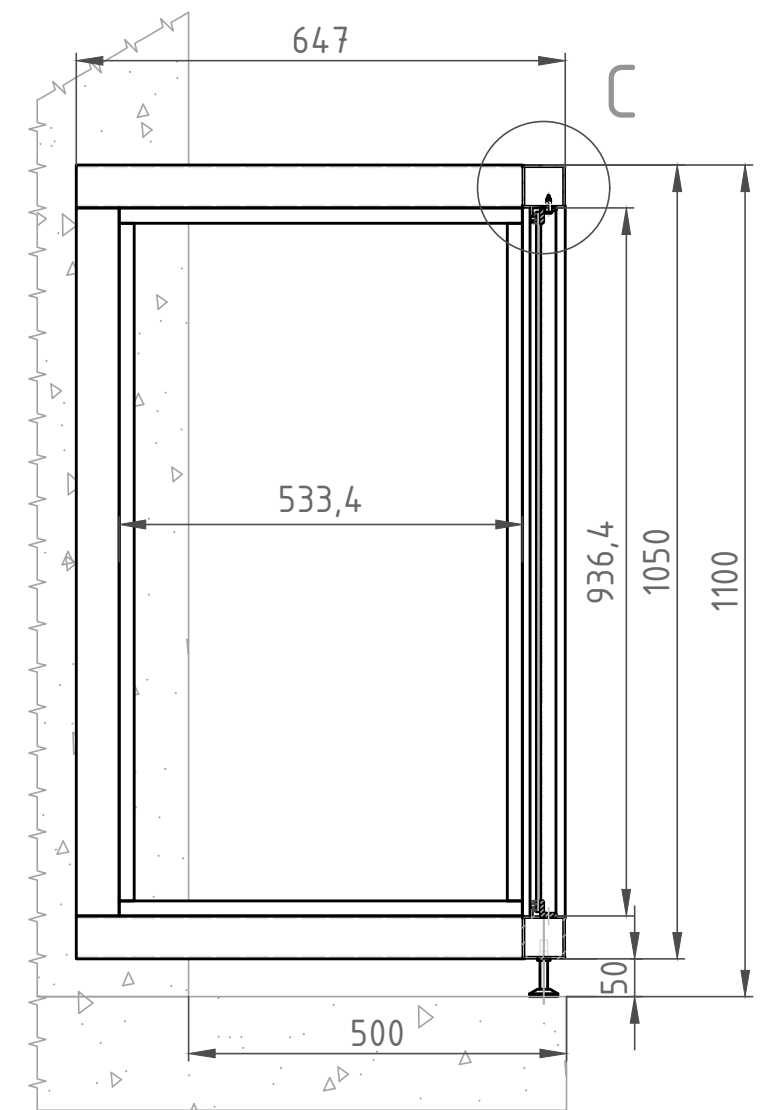
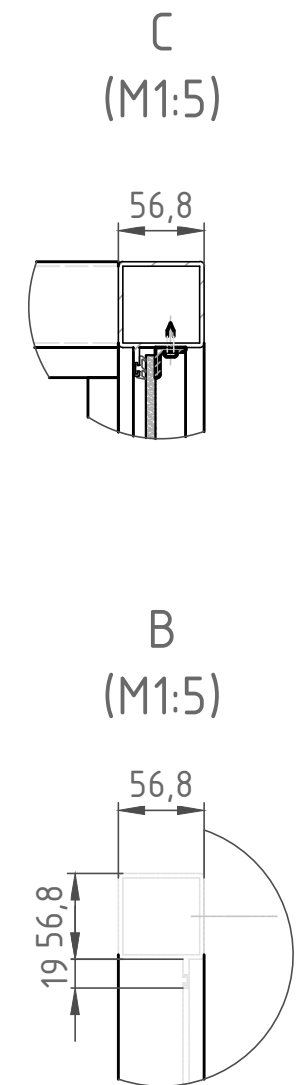
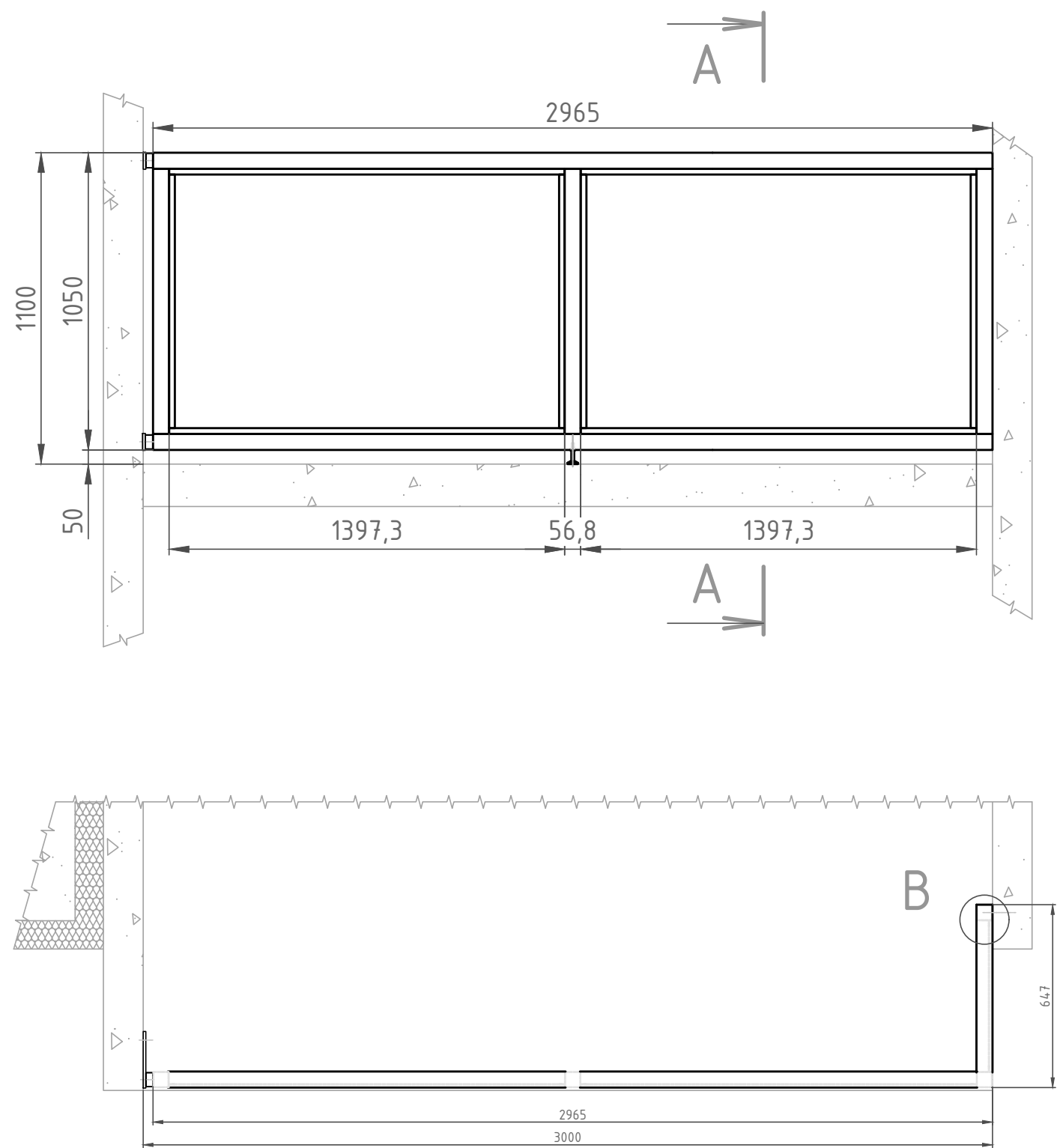


Pohled na návrh zábradlí s "L" lištou 3000x500



POZNÁMKA:

- Požadavky na materiály a technologické postupy dle technické zprávy projektu
- Veškeré rozměry byly ověřené měřením na objektu
- Všechny prvky na zábradlí jsou vyrobeny z Hliníku
- Kotveno pomocí chem. kotvy a M16 záv. tyče
- Výplň mléčné sklo 3.3.1 - connex mléčná
- Barva zábradlí: RAL xxxx

Balkony Systémy s.r.o. Kutnohorská 37, 10900 Praha 10, CZECH REPUBLIC info@balkony.cz www.balkony.cz		Výkres je našim duševním vlastnictvím a tvoří součást obchodního tajemství Postoupení třetím osobám je zakázáno.		Stupeň DPS	Formát A3
Investor -		Vypracoval Foltá	Název zakázky -		
Stavba-objekt-provozní soubor OPRAVA LODŽÍ - Montáž zábradlí Místo stavby: Praha 4, Rytiřova		Přezkoušel -	Číslo zakázky č.XXX		
		Zodp. proj.	Archivní č.projektu		Původní číslo
		Schválil K. Hart			
		Datum 26.03.2022			
Obsah výkresu		Měřítko	Číslo výkresu		Revize
Zábradlí 3000x500		1:20	BLK-22-XXX-01.1		0
					List
					1
					Listů
					1